

Report výroby BPS ELGA s.r.o.

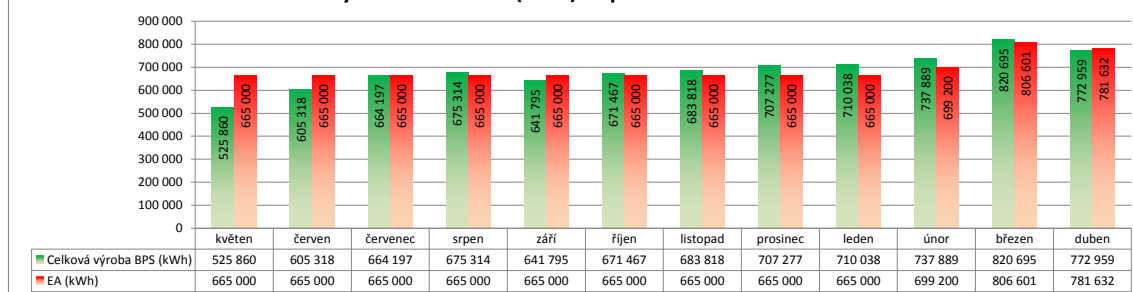
4 /2012

Základní parametry BPS

Investor	ELGA s.r.o.
Lokalita	Pěčín, Trhové Sviny
Zeměpisná poloha	48°49'21.988"N, 14°40'26.249"E
Instalovaný výkon	1 180,000 kWp
Pořizovací náklady	130 000 000 Kč
Uvedení do provozu	28.4.2011
Zelený bonus	3,07 Kč/kWh
Výkupní cena	1,27 Kč/kWh
Příspěvek KVET	45,00 Kč/MWh



Výroba BPS vs. EA (kWh) za posledních 12 měsíců



Ekonomické ukazatele BPS ELGA s.r.o.

Přehled ekonomiky - roční

Předpokládané výnosy pro rok 2012 dle energetického auditu	27 995 653,64 Kč
Skutečné výnosy za rok 2012	12 694 503,64 Kč
Plnění plánu ročních výnosů	45,34 %
Progresivní plnění plánu ročních výnosů	97,15 %
Tržby za předchozí období od spuštění BPS	19 899 086,51 Kč
Tržby celkem od spuštění BPS	32 593 590,15 Kč
Prostá návratnost investice za rok 2012	9,77 %
Celková prostá návratnost investice od spuštění BPS	25,07 %
Zbývající tržby k pokrytí pořiz. nákladů	97 406 409,85 Kč

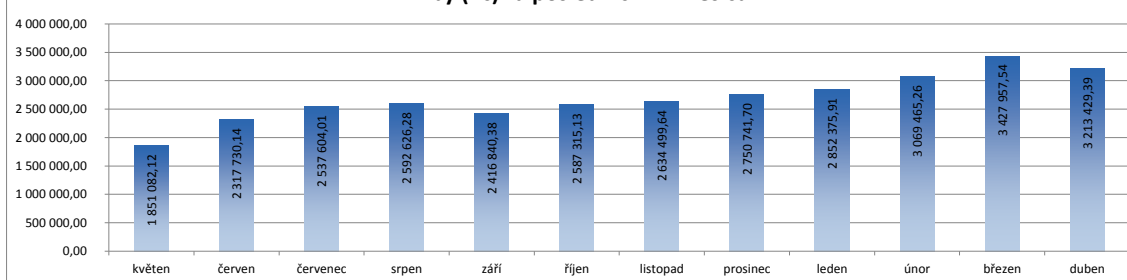
Fakturace EON v aktuálním měsíci

Fakturace ZB za dodávku DS	2 122 155,92 Kč
Fakturace ZB za OVS	179 638,69 Kč
Fakturace za dodávku DS	877 895,12 Kč
Fakturace za KVET	33 739,66 Kč
Fakturace celkem	3 213 429,39 Kč

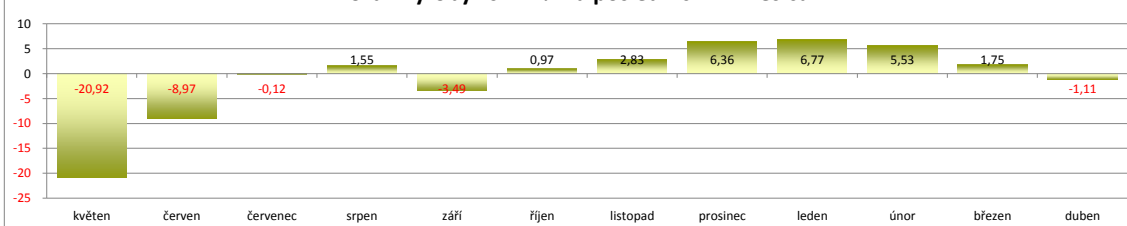
Fakturace NWT Biotechnologie

Fakturace za elektřinu	
Fakturace za teplo	
Fakturace celkem	0,00 Kč

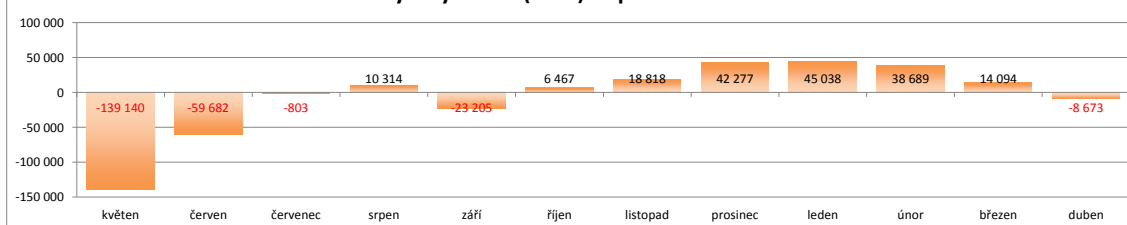
Tržby (Kč) za posledních 12 měsíců



Rozdíl výroby vs. EA % za posledních 12 měsíců



Rozdíl výroby vs. EA (kWh) za posledních 12 měsíců



Technické ukazatele BPS ELGA s.r.o.

Přehled výroby

Předpokládaná roční výroba dle energetického auditu

9 336 846,40 kWh

Skutečná výroba za rok 2012

3 041 581,00 kWh

Plnění plánu celkové roční výroby

32,58 %

Progresivní plnění plánované výroby

103,02 %

Skutečná roční výroba na instalovaný 1 kWp

2 737,74 kWh/kWp

Plánovaná roční výroba na instalovaný 1 kWp

7 912,58 kWh/kWp/rok

Roční doba provozu KGJ proti teoretickému maximu

48,65 %

Provoz KGJ (v motohodinách)

708,00 mth

Provoz KGJ (v Kč)

161 609 Kč

Spotřeba oleje (v litrech)

300 l

Spotřeba oleje (v Kč)

16 800 Kč

Účinnost BPS (celková teoretická výroba vs. skutečnost)

90,98 %

TVS vs. celková výroba KGJ

2,99 %

Výroba KGJ (akt. měsíc)

772 959,00 kWh

Výroba KGJ (akt. rok)

3 041 581,00 kWh

TVS (akt. měsíc)

23 188,77 kWh

TVS (akt. rok)

124 346,73 kWh

OVS (akt. měsíc)

58 514,23 kWh

OVS (akt. rok)

180 192,27 kWh

Dodávka do DS (akt. měsíc)

691 256,00 kWh

Dodávka do DS (akt. rok)

2 737 042,00 kWh

	t	Kč
Spotřeba kukuřice	1 225,25	1 294 017
Spotřeba lanolinu	91,62	45 810
Spotřeba Dobrá voda	106,00	0
Spotřeba pečiva	39,08	89 884
Spotřeba biochemie	0,27	10 472
Spotřeba syrovátka	41,28	0
Spotřeba senáže	71,00	14751

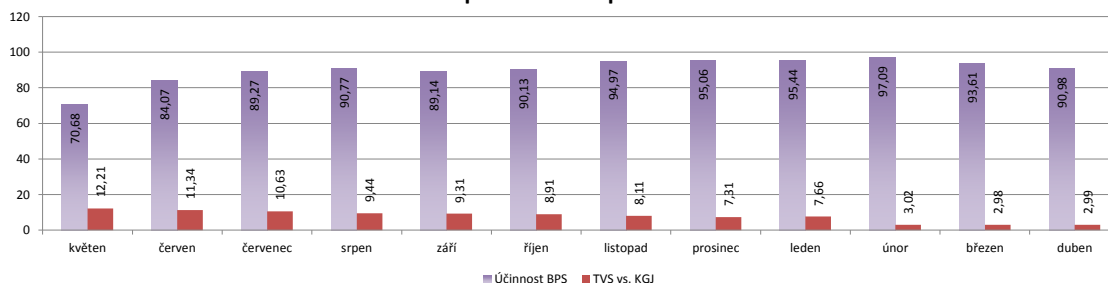
Celkové náklady na provoz KGJ

178 409 Kč

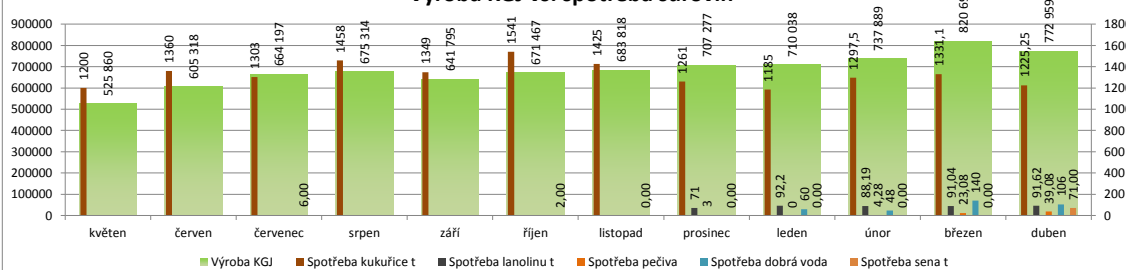
Celkové náklady na spotřebu surovin

1 454 933 Kč

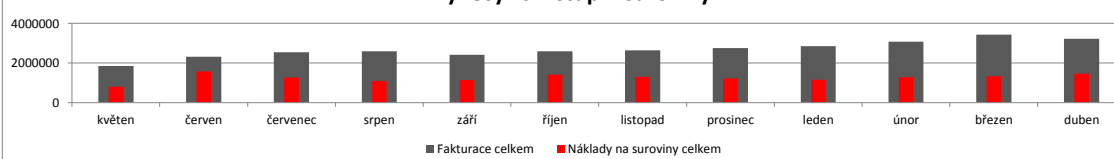
Účinnost BPS a poměr TVS za posledních 12 měsíců

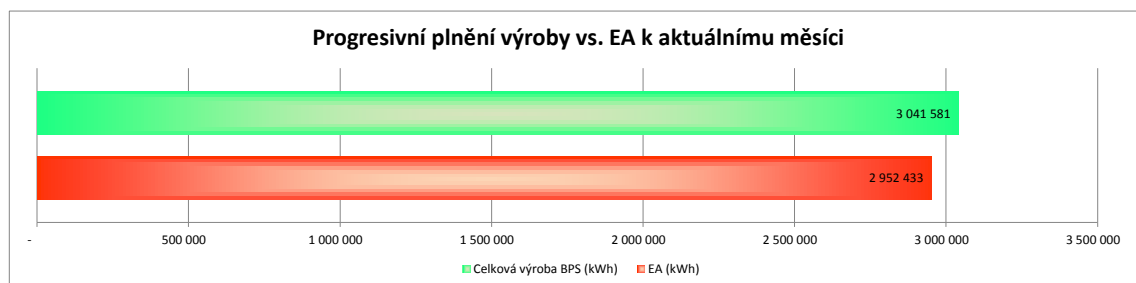


Výroba KGJ vs. spotřeba surovin



Výnosy vs. vstupní suroviny





Přehled řešených incidentů

Incident	Datum registrace	Datum vyřešení	Způsob vyřešení
Plánované odstávka EON	12.4.2012	12.4.2012	Odstávka 8h
Výpadek KGJ	15.4.2012	15.4.2012	Špatné parametry plynu, odpuštění flérou, restart analyzátoru plynu, mimo provoz 4h